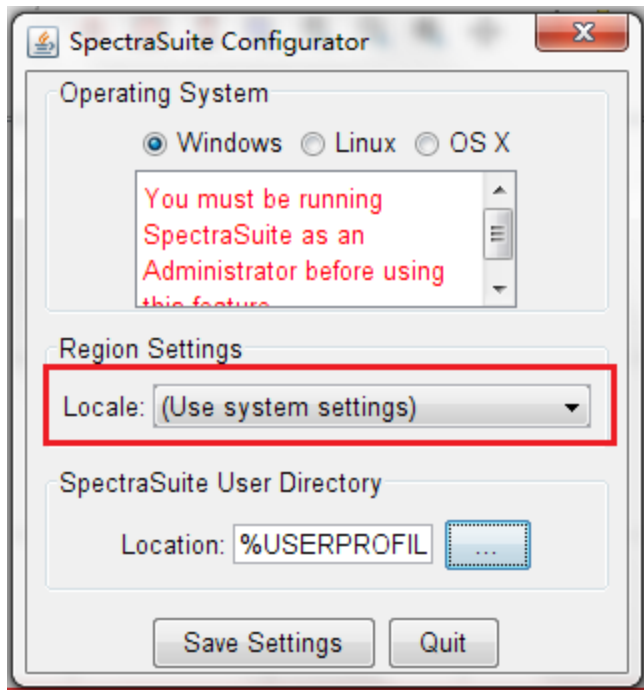
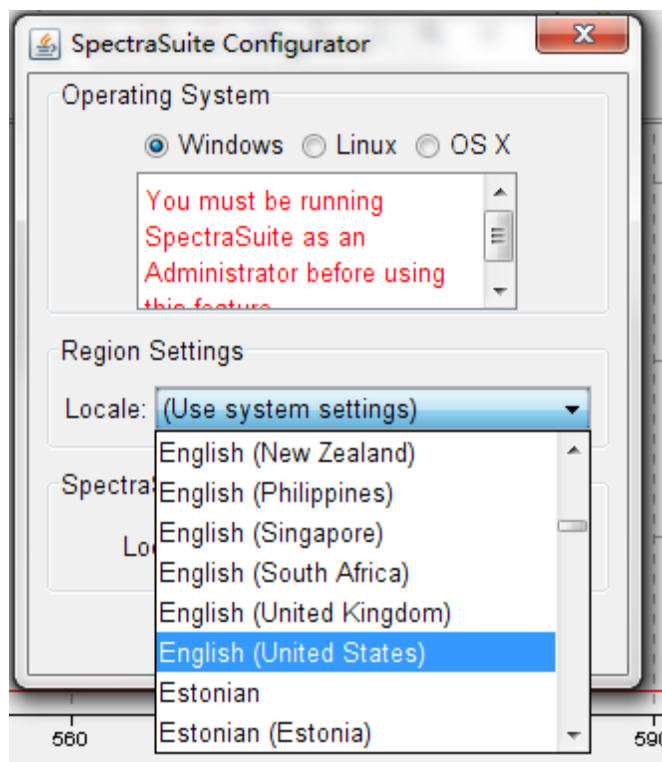


打开 SpectraSuite 软件，在菜单栏上选择 Tools(从左到右第五个)，选择 locale Configurator(从上到下第四个)，在中间的下单功能表里面选择相应的语言，保存。后软件一定要重启。

- **注意：如果是 Win7 以上系统，请右键“以管理员身份去运行”打开 SpectraSuite 软件。**
- 如果切换到英文界面，选择“English(United States)”。
- 如果切换到中文界面，选择“Use System settings”。





English(United States)大概从上到下第 32 个。